

Selvinjektion

Hvad er selvinjektion

Selvinjektion betyder, at du, efter du er udskrevet, skal sprøjte medicin i maveskindet.

Procedure

Medicinen sprøjter du ind i en hudfold i maveskindet.

Fjern beskyttelseshætten over nålen.

Med to fingre trækker du ud i en hudfold på maven.

Hold sprøjten med stemplet opad og stik nålen skråt ind i hudfolden (ca. 45 grader).

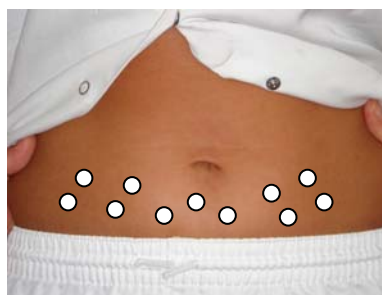


Billede 1

Tryk stemplet langsomt helt i bund. Vent nogle sekunder inden nålen trækkes ud, så væsken kan fordele sig, og hudfolden slippes.

Tør eventuelt blod væk med en serviet.

Du får en lille plastbeholder med hjem, til de brugte sprøjter. Plastbeholderen afleveres på apoteket.



Indstikssted

Vælg et nyt indstikssted næste gang.

Tidspunkt

Det er vigtigt, at du tager medicinen på samme tidspunkt hver dag.

Observation

Det er normalt, at der kan opstå mindre blå mærker ved indstikstederne.

Får du et større blåt mærke, dvs. over 5 cm i diameter, kan du kontakte os.

Du kan også kontakte os, hvis du har spørgsmål eller er i tvivl om noget i forbindelse med behandlingen.

Venlig hilsen

Skadestuen
Kildegårdsvej 28

Telefon 39 77 37 65